

PROGETTO ESECUTIVO

per lavori di realizzazione del terzo stralcio della pista ciclabile nel  
Comune di Giacciano con Baruchella - località Baruchella - da zona  
agroindustriale a Centro Commerciale "Il Faro".

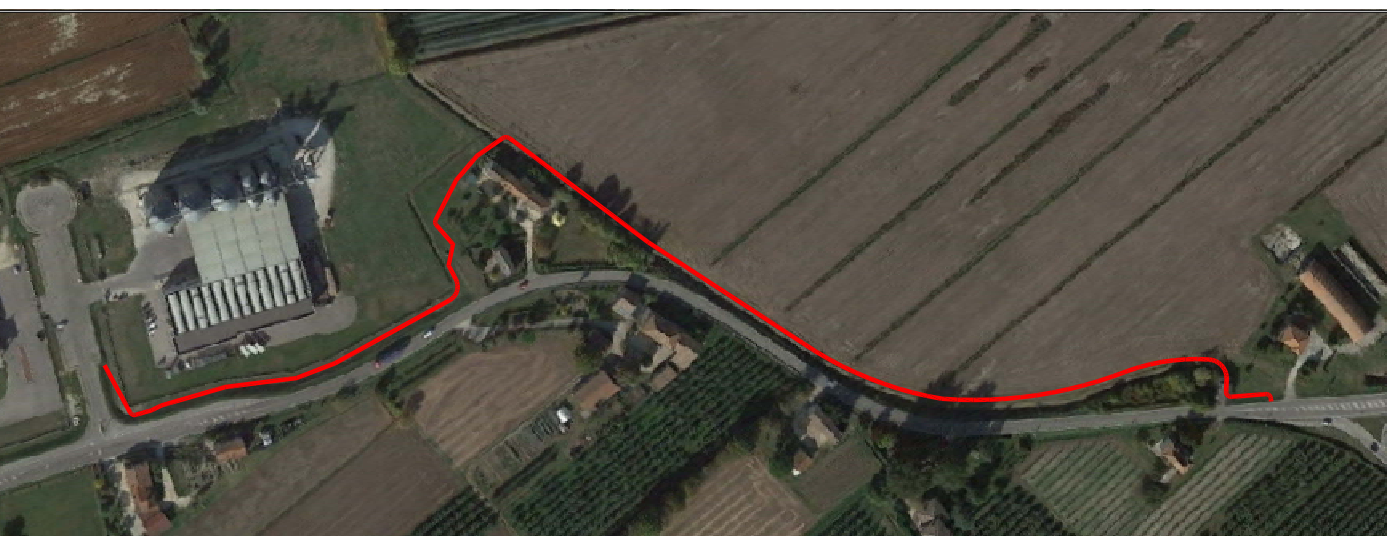


TAVOLA:  
4/c

PLANIMETRIA Scala 1:400  
STATO DI PROGETTO

REVISIONE	DATA	DESCRIZIONE

Il Tecnico Incaricato:

Realizing Master

Il Responsabile

dell'area tecnica:

San Bellino Ggno 2023

STUDIO TECNICO ING. MASSIMO BORDIN

Via Dorigo Battisti n° 71 - 45020 - San Bellino (RO) Tel. e Fax 0429/703390 e-mail: info@studiobordin.net

LEGENDA

- Scolo esistente
- Attraversamento ciclo-pedonale di progetto con impianto semaforico a chiamata
- Attraversamento ciclo-pedonale esistente
- Pista ciclabile di progetto
- Pista ciclabile esistente
- Guard-rail da realizzare
- Guard-rail esistente
- Violetto accesso carroia esistente
- Accesso carroia
- Accesso pedonale
- Illuminazione Pubblica esistente
- Recinzioni da riposizionare
- Recinzioni esistenti



PARTICOLARE GUARD-RAIL DA REALIZZARE  
TIPO 'H2'  
Scala 1:25

